

Tłumiki hałasu

Serie: 2901; 2903; 2921; 2931; 2938; 2939; 2905; RSW
Przyłącza: M5, G1/8, G1/4, G3/8, G1/2, G3/4, G1



Tłumiki hałasu są elementami niezbędnymi do wyeliminowania lub redukcji charakterystycznych dźwięków sprężonego powietrza przy wyjściu do atmosfery. Elementy te powinny być zawsze zamontowane w gniazdach odpowietrzających zaworów typu 3/2, 5/2 lub 5/3.

W trakcie czyszczenia tłumiki hałasu należy odtłuścić za pomocą czystego spirytusu lub parafiny i oczyścić sprężonym powietrzem poprzez przedmuchiwanie w kierunku przeciwnym do wykonywanej pracy.

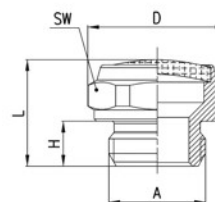
Natężenie przepływu: określane dla ciśnienia wejściowego równego 6 bar i wypływu do atmosfery.

Poziom hałasu: określa się standardowo za pomocą testu przeprowadzanego fonometrem. Fonometr należy umieścić w odległości jednego metra od badanego obiektu i upewnić się, że w czasie trwania testu urządzenie pozostaje na jednakowej wysokości. Po dziesięciu sekundach fonometr wskaże przeciętną wartość wytwarzanego hałasu.

DANE OGÓLNE

Rodzaj konstrukcji	korpus z gwintem zewnętrznym lub wewnętrznym
Materiał korpusu	2901; 2903: mosiądz 2921; 2931: stal miedziowana 2938; 2939: polietylen
Materiał wyciszający	2901; 2903: stal nierdzewna 2921; 2931: brąz (spiekany) 2938; 2939: polietylen
Przyłącza	M5; G1/8; G1/4; G3/8; G1/2; G3/4; G1

Tłumiki hałasu serii 2901

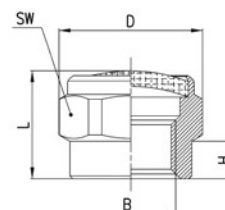


WYMIARY								
Model	A	D	H	L	SW	Maks. ciś. pracy bar	Natężenie przepływu NI/min	Poziom hałasu dB (A)
2901 1/8	G1/8	15,3	5	12	14	10	700	76
2901 1/4-17	G1/4	18,5	6	14	17	10	1000	78
2901 1/4-22	G1/4	23,5	6	15	22	10	1600	80
2901 3/8	G3/8	23,5	7	16	22	10	1500	76
2901 1/2	G1/2	29,5	8	17,5	27	10	3400	86
2901 3/4	G3/4	34	9	20	32	6	4100	87
2901 1	G1	43	11	24,5	40	6	7600	88

SIL 1



Tłumiki hałasu serii 2903

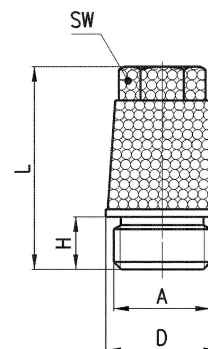


WYMIARY								
Model	B	D	H	L	SW	Maks. ciś. pracy bar	Natężenie przepływu NI/min	Poziom hałasu dB (A)
2903 1/8	G1/8	15,3	4	11	14	10	700	74

SIL 1



Tłumiki hałasu serii 2921

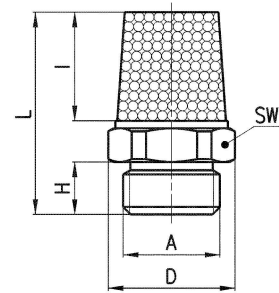


WYMIARY								
Model	A	D	H	L	SW	Maks. ciś. pracy bar	Natężenie przepływu NI/min	Poziom hałasu dB (A)
2921 1/8	G1/8	12	4,5	21,5	8	10	1730	81
2921 1/4	G1/4	15	6	28	10	10	3300	85
2921 3/8	G3/8	19	8	37	13	10	4250	79
2921 1/2	G1/2	23	9	43,5	15	10	6800	87
2921 3/4	G3/4	30	10	56	19	10	9800	84
2921 1	G1	37	12	67	24	10	10900	86

SIL 1



Tłumiki hałasu serii 2931



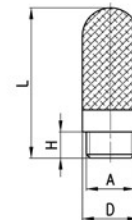
WYMIARY

Model	A	D	H	I	L	SW	Maks. ciś. pracy bar	Natężenie przepływu NI/min	Poziom hałasu dB (A)
2931 M5	M5	7,7	4	8	16,5	7	10	450	69
2931 M7	M7	9	5	8,5	20	8	10	1130	76
2931 1/8	G1/8	13	4,5	13	21	12	10	1927	88
2931 1/4	G1/4	16,2	6	16,5	27	15	10	3200	86
2931 3/8	G3/8	20	7	23	35,5	19	10	4560	81
2931 1/2	G1/2	24,5	8	28	42	23	10	6800	87
2931 3/4	G3/4	32	9	37	54	30	10	9600	84
2931 1	G1	38,5	11	47	67	36	10	10800	86

SIL 1



Tłumiki hałasu serii 2938



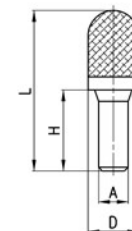
WYMIARY

Model	A	D	H	L	Maks. ciś. pracy bar	Natężenie przepływu NI/min	Poziom hałasu dB (A)
2938 M5	M5	6,5	4,1	23	10	546	67
2938 1/8	G1/8	12,5	5,7	34	10	1441	75
2938 1/4	G1/4	15,5	7	42,5	10	2752	79
2938 3/8	G3/8	18,5	11,5	67,5	10	4735	73
2938 1/2	G1/2	23,5	11	77	10	8534	86

SIL 1

Temperatura pracy:
-40/+80°C

Tłumiki hałasu serii 2939

Temperatura pracy:
-40/+80°C

WYMIARY

Model	∅A	D	H	L	Maks. ciś. pracy bar	Natężenie przepływu NI/min	Poziom hałasu dB (A)
2939 4	4	7	16	32	10	335	80
2939 6	6	12,5	20,5	45	10	632	79 *
2939 8	8	13,5	21,5	43,5	10	1229	89 *
2939 10	10	15,5	26,5	57,5	10	2650	87 *

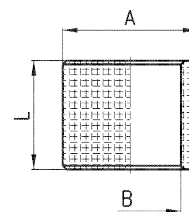
SIL 1

*ten model może być stosowany
w przypadku wyspy zaworowej
serii F (patrz sekcja 2/3.16).



Tuleja tłumiąca serii 2905

Do zaworów sterujących przepływem mod. SCO i MCO
(patrz sekcja 2/7.05)



WYMIARY

Model	A	B	L
2905 1/8	14	10	14,5
2905 1/4	18	13,5	14,5
2905 3/8	21	16,8	14,5